

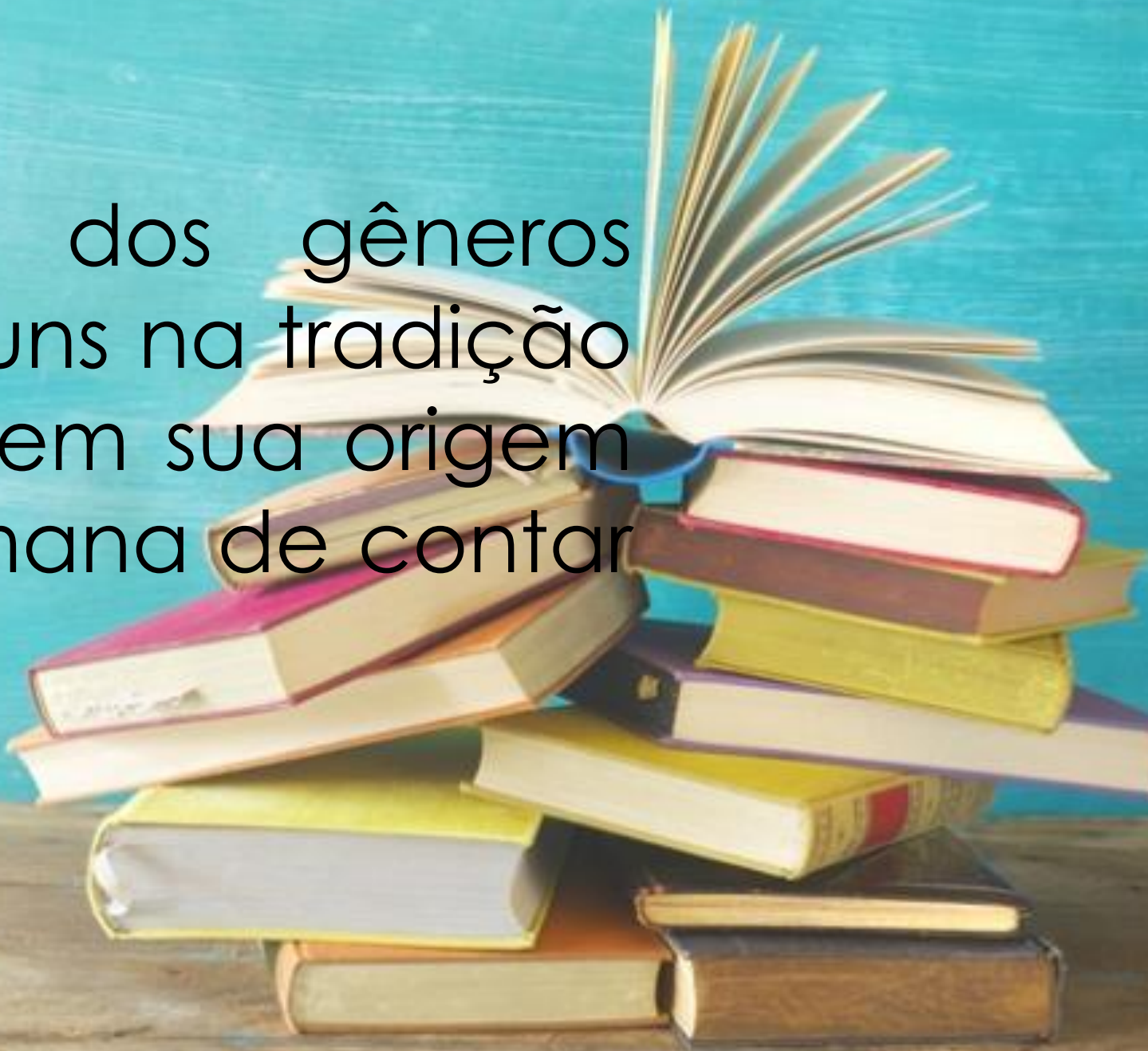
# CONTO

Prof. Dyôgo Mian

SECRETARIA DE  
EDUCAÇÃO




O conto é um dos gêneros narrativos mais comuns na tradição literária brasileira e tem sua origem da necessidade humana de contar e ouvir histórias.

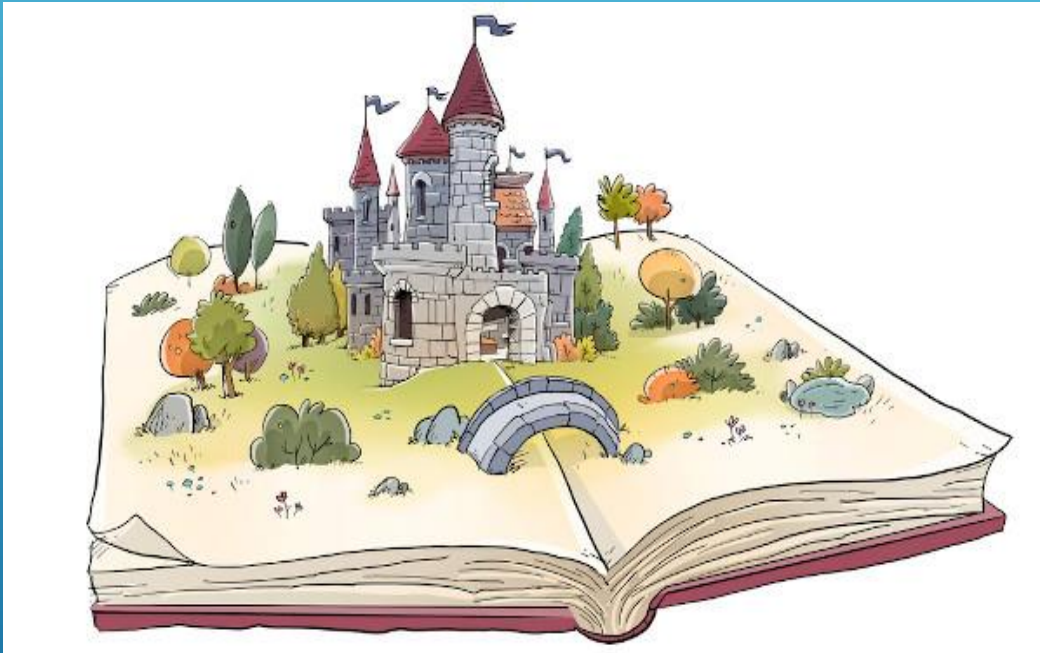


O gênero literário **conto** é estruturado como uma **narrativa curta** que envolve apenas **um conflito**. É comum que o conto apresente:

Espaço delimitado;  
Tempo marcado;  
Presença de narrador;  
Poucos personagens;  
Enredo.

A decorative graphic consisting of several parallel white lines of varying lengths, slanted diagonally from the bottom right towards the top right, set against a blue background.


# ESPAÇO DELIMITADO



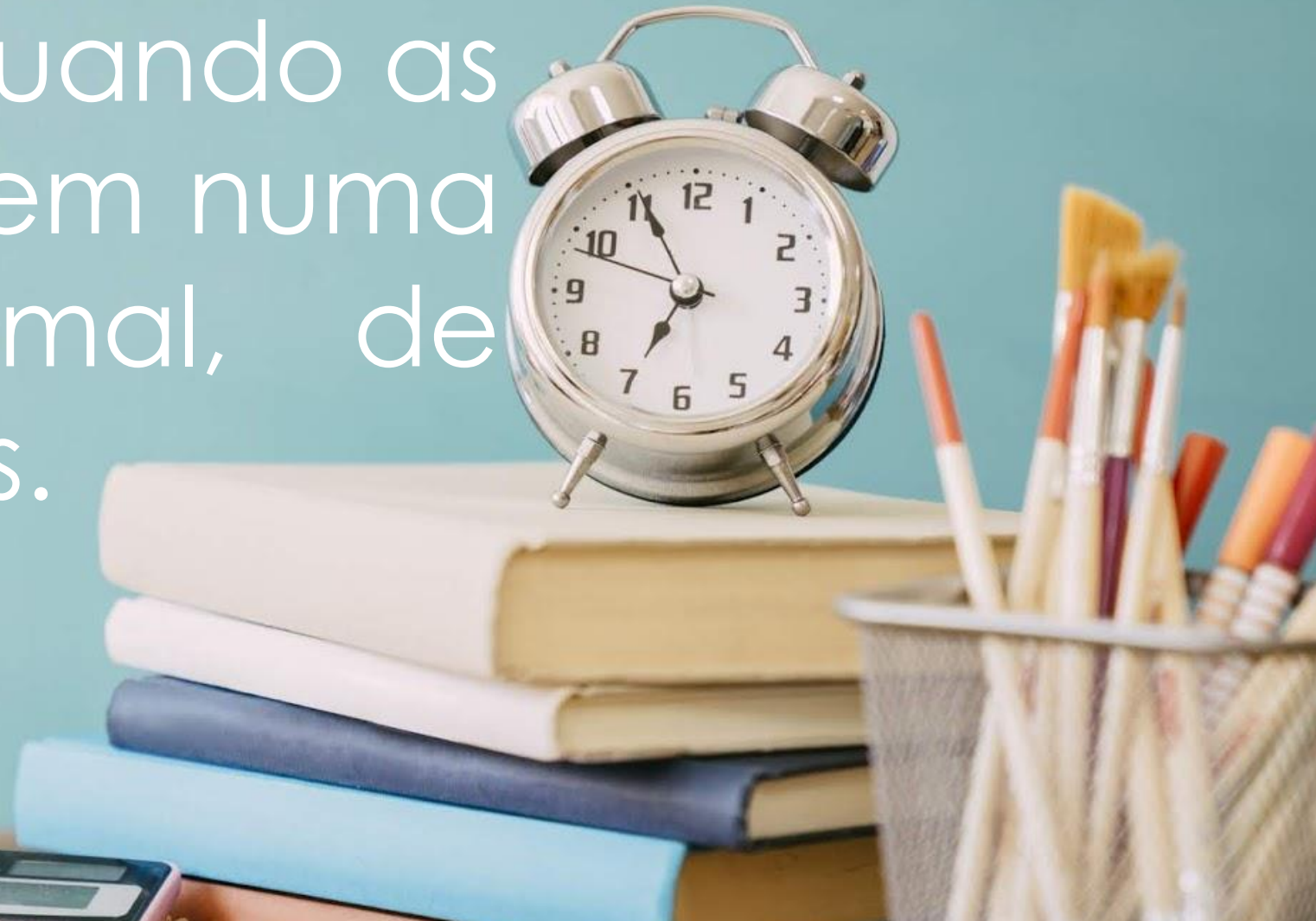
**Local** em que se desenvolve a história é delimitado, como uma determinada casa, rua, parque, praça.

## TEMPO MARCADO

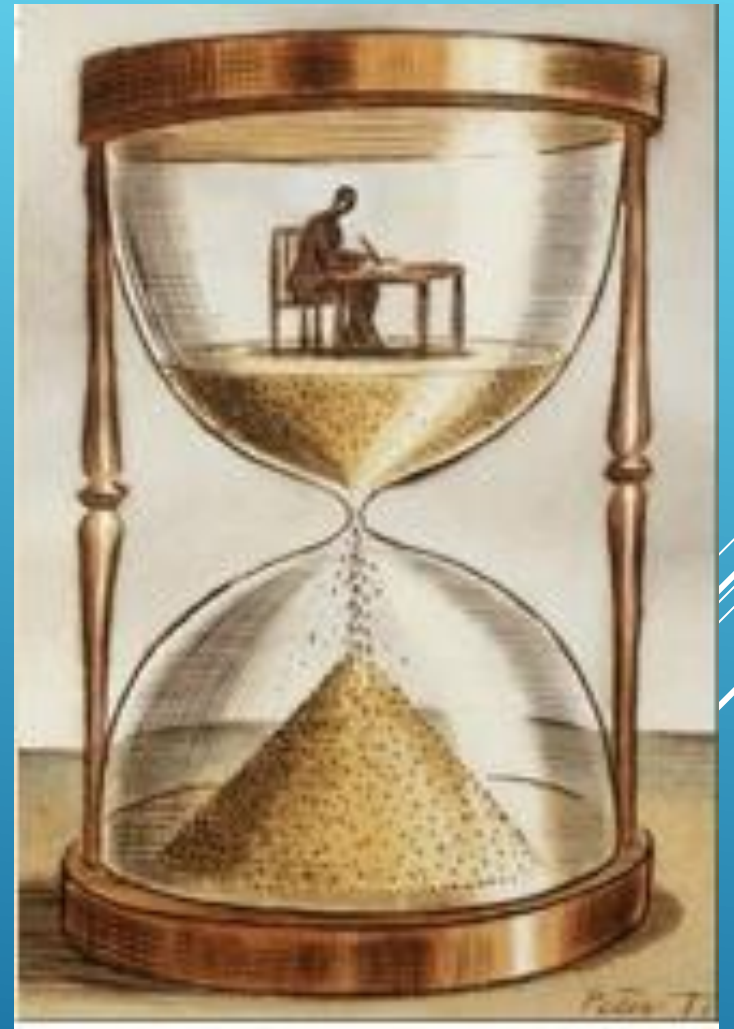
O **tempo** do conto é marcado. Isso quer dizer que é possível saber em que momento a história acontece. Esse tempo pode ser: cronológico ou psicológico.



**Cronológico** - quando as coisas acontecem numa sequência normal, de horas, dias, anos.




**Psicológico** - quando as coisas não acontecem numa sequência normal, mas de acordo com a imaginação do narrador ou de um personagem.



# PRESENÇA DE NARRADOR

A história do conto é contada por um narrador, que pode ser:

Narrador observador;  
Narrador personagem;  
Narrador onisciente.







O narrador **observador**, é aquele que conhece a história, mas não participa dela.





Narrador **personagem**, aquele que além de narrar a história, também é um dos seus personagens



Narrador **omnisciente**, aquele que conhece a história e todos os personagens envolvidos nela.

# POUCOS PERSONAGENS

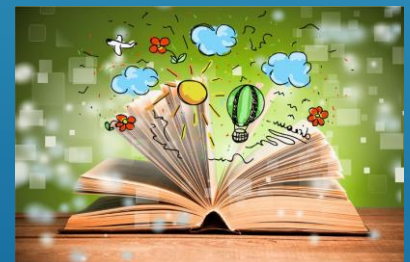


Podem ser personagens tanto seres **humanos** quanto outros seres viventes, tais quais **animais**, **plantas** ou até **objetos** humanizados.


# ENREDO

É um problema ou situação que dá origem aos acontecimentos de uma história. Ele pode ser:

**Linear** - quando os fatos seguem uma sequência lógica, ou seja: apresentação, desenvolvimento, momento de tensão - **clímax**, e solução - desfecho.



**Não linear** - quando os fatos não seguem uma sequência lógica, pode começar pela sua solução e os acontecimentos são narrados ao longo do conto.



# ESTRUTURA DO CONTO

A estrutura do conto é **fechada e objetiva**. Sua estrutura divide-se em:

**Introdução:** breve ambientação do espaço, tempo, personagens e enredo.


**Desenvolvimento:** desenrolam os acontecimentos da história, relacionados com o problema ou a situação apresentados na introdução.

**Clímax:** quando acontece o momento de maior tensão da história.

**Desfecho:** encerramento da narrativa, em que se apresenta uma solução para o enredo.

# TIPOS DE CONTOS

Contos realistas;  
Contos populares;  
Contos fantásticos;  
Contos de terror;  
Contos de humor;  
Contos infantis;  
Contos psicológicos; e  
Contos de fadas.





# ATIVIDADE

Pesquise um conto de sua preferência, faça a leitura e releitura da história. Após, identifique as características descritas abaixo:

Espaço;

Tempo;

Narrador;

Personagens;

Resumo do enredo.