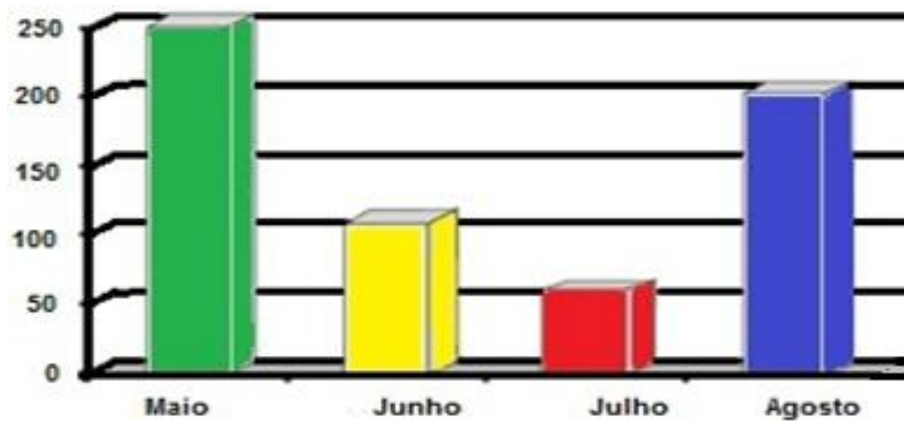


QUESTÃO 12

A Biblioteca Pública Municipal Professor Gessé Souza Silva atende educandos e suas famílias. Os dias de atendimento é de segunda a sexta-feira. Os alunos do 4º Ano frequentaram a biblioteca uma vez por semana para buscar livros. O gráfico a seguir mostra a quantidade de livros lidos pelos alunos do 4º Ano na biblioteca municipal nos meses de maio a agosto do ano de 2015.



De acordo com o gráfico, em qual mês foi lido mais livros pelos alunos do 4º Ano?

- A) Julho
- B) Agosto
- C) Maio
- D) Junho

QUESTÃO 13

Observe a representação da sala de aula da Escola Municipal Érico Sofia Brandão:



Qual é o aluno que se senta entre Arthur e Gabriel?

- A) Ana
- B) Felipe
- C) Luisa
- D) Pedro

QUESTÃO 14

Ana fez salgados para a festa de aniversário de seu filho. Ela arrumou esses salgados em 4 bandejas com 24 unidades em cada uma.

Quantos salgados Ana fez para essa festa de aniversário?

- A) 48
- B) 72
- C) 96
- D) 104

QUESTÃO 15

No forró da Paróquia de Anguera do ano passado, a camisa custou R\$ 20,00. Várias pessoas venderam antecipadamente. Um dos vendedores prestou conta no valor de R\$ 480,00. Quantas camisas ele conseguiu vender de acordo ao valor arrecadado?

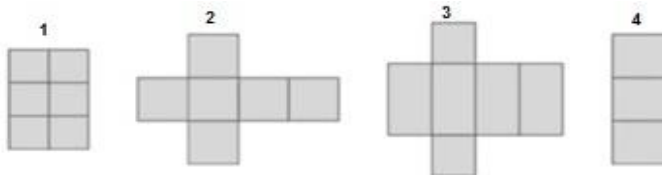
- A) 10 camisas
- B) 24 camisas
- C) 35 camisas
- D) 50 camisas

QUESTÃO 16

Para participar de um jogo, Leandro vai fazer um dado de papel igual a este:



Para isso precisa escolher um dos moldes abaixo:



Qual desses moldes ele deve escolher para fazer o dado?

- A) O molde 1
- B) O molde 2
- C) O molde 3
- D) O molde 4

QUESTÃO 17

João deposita todos os meses em sua poupança a quantia representada abaixo:



Este mês João fez uma economia maior e conseguiu poupar o dobro desse valor. Quantos reais João depositou em sua poupança este mês?

- A) R\$ 187,00
- B) R\$ 287,00
- C) R\$ 374,00
- D) R\$ 394,00

QUESTÃO 18

Uma passagem de ônibus da cidade de Anguera para Feira de Santana custa R\$ 7,00. Em uma viagem, o cobrador recebeu R\$ 50,00 de Angela. Quanto de troco ele devolveu para Angela?



- A) R\$ 43,00
- B) R\$ 33,00
- C) R\$ 23,00
- D) R\$ 13,00

QUESTÃO 19

Julia e seus colegas foram fazer um passeio no Parque do Saber em Feira de Santana. Quando o ônibus saiu, o relógio marcava as seguintes horas:

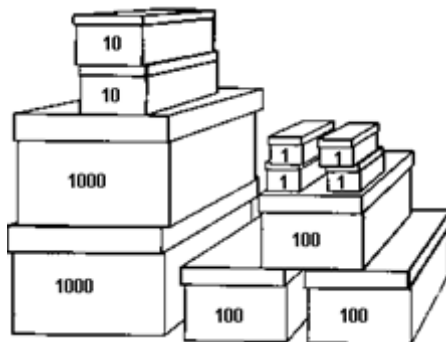


As crianças passearam por uma hora e quinze minutos e depois retornaram. A que horas o ônibus retornou?

- A) 5 horas e 5 minutos
- B) 5 horas e 15 minutos
- C) 4 horas e 5 minutos
- D) 4 horas e 20 minutos

QUESTÃO 20

Em um mercadinho localizado na Praça Artur Vieira, um pacote de bala foi embalado em caixas onde cabem 1000, 100, 10 e 1 unidades. O total de caixas utilizadas aparece na figura abaixo.



Quantas unidades dessa bala foram embaladas? Marque a alternativa correta:

- A) 1.324 unidades
- B) 2.342 unidades
- C) 2.364 unidades
- D) 2.324 unidades

QUESTÃO 21

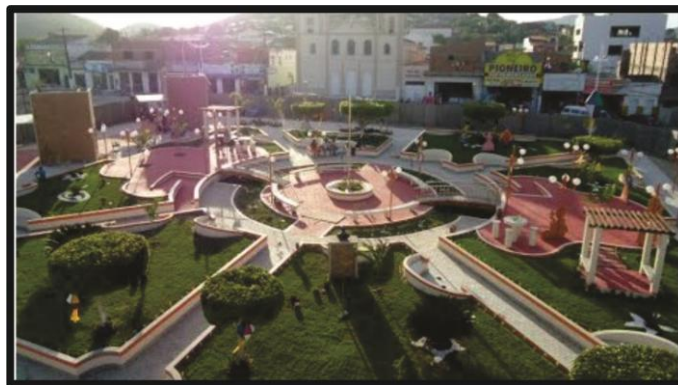
A população do município de Anguera é de 10.248 habitantes (de acordo com o Censo de 2010 - IBGE). O número de pessoas que moram em Anguera escrito por extenso é:

- A) Dez mil duzentos e quarenta e oito habitantes
- B) Dez mil duzentos e quatro habitantes
- C) Dez mil duzentos e quarenta habitantes
- D) Dez mil duzentos e quatrocentos e oito habitantes

QUESTÃO 22

Na cidade de Anguera, o jardim da Praça Arthur Vieira possui um belo canteiro central em formato geométrico.

Veja na imagem ao lado:



A forma geométrica representada no centro desse canteiro é de um:

- A) retângulo
- B) círculo
- C) quadrado
- D) triângulo